

NO

Geotopo

RAPPORT RSE

RESPONSABILITÉ
SOCIÉTALE DES
ENTREPRISES



SOMMAIRE

- 05** PRÉSENTATION DE GEOTOPO
- 09** NOTRE DÉMARCHE RSE
- 13** VOLET SOCIAL — NOS COLLABORATEURS
- 19** VOLET ENVIRONNEMENTAL
- 23** VOLET ÉCONOMIQUE & GOUVERNANCE
- 27** OFFRE DE SERVICES RESPONSABLES
- 30** OBJECTIFS & FEUILLE DE ROUTE RSE

Ce premier rapport RSE traduit notre volonté de formaliser et de partager les engagements qui guident GEOTOPO au quotidien : en matière sociale, environnementale et de gouvernance. Il s'adresse à l'ensemble de nos parties prenantes – collaborateurs, clients, fournisseurs et partenaires – avec une ambition de transparence et d'amélioration continue.



Le mot DES DIRIGEANTS



« Depuis sa création en 1999, GEOTOPO s'est construit sur une conviction simple : une entreprise solide repose autant sur la qualité de ses solutions que sur l'engagement de ses équipes. Au fil des années, notre société a connu une croissance continue, portée par la confiance de nos clients et par l'investissement de nos collaborateurs.

Notre ambition est claire : continuer à innover, à grandir, mais toujours dans le respect de ce qui fait notre force — une entreprise à taille humaine, où chaque voix compte et où chacun contribue au succès collectif. Ensemble, nous avançons pour bâtir l'avenir de GEOTOPO. »

Claude Fontaine & Nicolas Schaller
CO-GÉRANTS ET ASSOCIÉS DE GEOTOPO.

A photograph of two surveyors in the field. A man on the left is wearing a white hard hat with the Trimble logo and a high-visibility yellow vest. He is looking at a tablet. A woman on the right is also wearing a white hard hat with the Trimble logo and a high-visibility yellow vest. She is adjusting a surveying instrument mounted on a tripod. The background shows a rural landscape with a church spire in the distance. The entire image has a blue overlay.

1

PRÉSENTATION DE L'ENTREPRISE

IDENTITÉ DE L'ENTREPRISE

Raison sociale

GEOTOPO SAS

Forme juridique

Société par Actions Simplifiée (SAS)

Capital social

250 000 €

SIRET

423 920 883 00026 — RCS Villefranche-Tarare

Code APE

4669B — Commerce de gros d'autres équipements industriels

Convention collective

Commerce de gros — IDCC 0573

Date de création

1999

Effectif (2026)

31 collaborateurs

Sites

Gleizé (69) — Siège | Arpajon (91) — Agence Paris Sud

Dirigeants

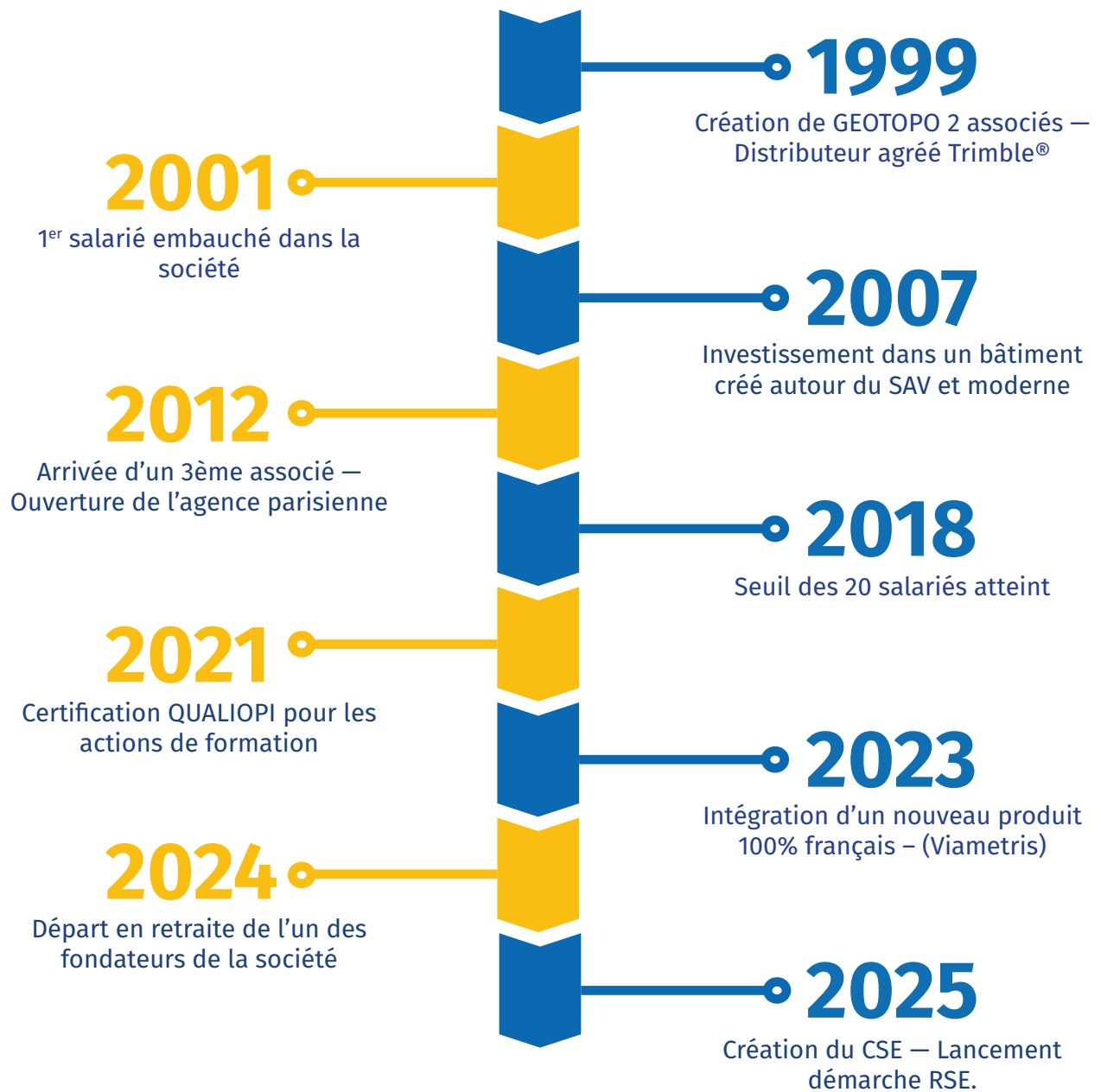
Nicolas Schaller & Claude Fontaine, Co-gérants

Chiffre d'affaires

13,5 M€



NOTRE HISTOIRE



NOS MISSIONS ET SERVICES

GEOTOPO a pour mission de proposer des solutions géospatiales et topographiques performantes à un large éventail de professionnels : Géomètres-Experts, topographes, bureaux d'études, administrations, secteurs des travaux publics, de l'énergie, des transports, de l'architecture, de l'archéologie et du ferroviaire. La société exerce son activité autour de cinq lignes de services :

- Distribution de matériel et logiciels topographiques (marques Trimble®, Viametris, G-SLAM)
- Service Après-Vente (SAV) agréé Trimble® niveau III
- Formation certifiée QUALIOPI
- Location de matériel
- Support technique, maintenance logicielle et boutique en ligne d'accessoires

NOS VALEURS FONDATRICES

Définies en concertation avec l'ensemble des salariés lors d'un séminaire d'entreprise, les quatre valeurs de GEOTOPO constituent le socle de notre culture d'entreprise et guident nos décisions, nos comportements et nos relations avec toutes nos parties prenantes

LA BIENVEILLANCE

Écoute, respect et bienveillance pour l'épanouissement de chacun

L'ENGAGEMENT

Chacun s'investit et contribue activement aux projets collectifs

L'ESPRIT D'ÉQUIPE

Unir compétences et expériences pour avancer ensemble

SATISFACTION CLIENT

Accompagner les clients à chaque étape avec réactivité et qualité





2

NOTRE DÉMARCHE
RSE

CONTEXTE ET ENJEUX

La Responsabilité Sociétale des Entreprises (RSE) désigne l'intégration volontaire par les entreprises des préoccupations sociales, environnementales et économiques dans leurs activités et dans leurs relations avec leurs parties prenantes. Pour GEOTOPO, distributeur d'instruments de précision à l'interface entre technologie et terrain, la RSE représente une démarche naturelle d'alignement entre nos pratiques internes et nos convictions.

Entant qu'entreprise à taille humaine de 31 collaborateurs, GEOTOPO n'est pas encore soumise aux obligations légales de reporting extra-financier. Cependant, nous avons choisi d'initier cette démarche de manière volontaire et anticipée, convaincus que la performance durable d'une entreprise repose sur la cohérence entre ses valeurs affichées et ses actes mesurables. Ce rapport constitue notre premier exercice formel de reporting RSE, avec vocation à devenir annuel.

CADRE DE RÉFÉRENCE

Pour structurer notre démarche et garantir sa crédibilité, GEOTOPO s'appuie sur les référentiels internationaux reconnus suivants :

Norme internationale sur la responsabilité sociétale – guide notre approche par domaines d'action



17 Objectifs de Développement Durable

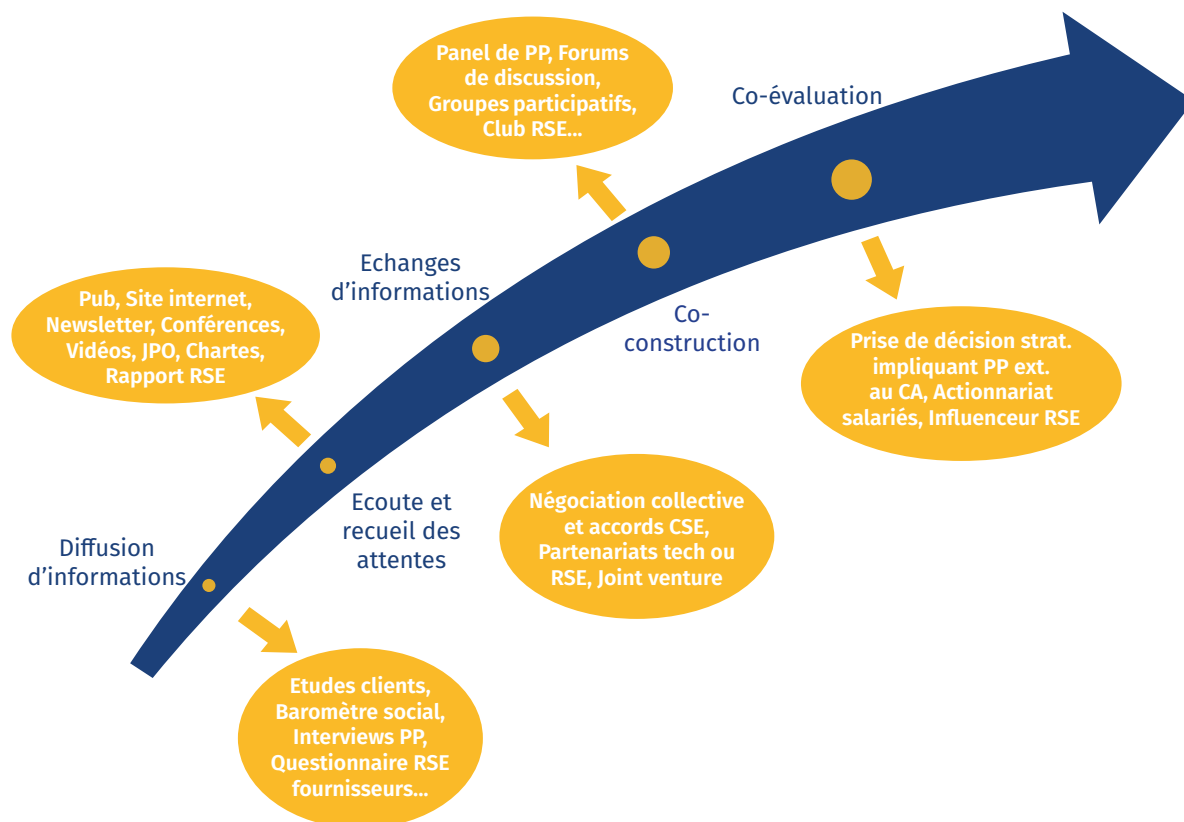


La démarche RSE de GEOTOPO s'inscrit dans un dialogue permanent avec l'ensemble des acteurs qui interagissent avec notre entreprise. Nous avons identifié nos parties prenantes clés, avec lesquelles nous cherchons à créer de la valeur partagée :

CARTOGRAPHIE DES PARTIES PRENANTES



ANALYSE DES PARTIES PRENANTES



DONNONS LA PAROLE À NOS PARTIES PRENANTES

TÉMOIGNAGE : L'HUMAIN ET LA PROXIMITÉ AU CŒUR DE L'INNOVATION

« Ce qu'on recherchait, c'était un fournisseur local avec de la proximité. Ce qui est surtout important pour nous, c'était d'avoir quelqu'un qui puisse se mettre à notre échelle. Nos chefs de chantier sont vraiment pas issus du milieu et avec Geotopo, on arrive à faire comprendre des concepts qui sont parfois un peu compliqués.

Typiquement, sur un chantier situé en forêt, avec ce matériel, en l'espace d'une demi-journée, j'ai réussi à faire le travail que j'aurais fait en une journée ou plus avec une station classique. Avec le rendu de la codification, j'avais un travail qui était terminé à 90 % pour le traitement en bureau. »



Extrait du témoignage d'Adrien Roux, Géomètre et projeteur chez Giamberini

LES OBJECTIFS DE DÉVELOPPEMENT DURABLE AU CŒUR DE NOTRE DÉMARCHE

Les 17 Objectifs de Développement Durable (ODD) des Nations Unies fournissent un cadre universel pour orienter les actions responsables des organisations. À l'échelle de GEOTOPO, nous avons identifié les ODD les plus pertinents au regard de notre activité et de nos enjeux :



4

Éducation de qualité

277 stagiaires formés
en 2025 - Certification
QUALIOPI - Accueil
d'alternants



5

Égalité des sexes

Bilan social - Recrutement
non discriminatoire -
Code de conduite



7

Énergie propre

Transition flotte vers
véhicules électriques



8

Travail décent & croissance

94 % CDI - 0 accident 2025
- Protection sociale 100 %
- Croissance CA continue



12

Consommation responsable

100 % réemploi
emballages - Réparabilité
10 ans - SAV circulaire



13

Lutte contre le changement climatique

Bilan GES réalisé
(Scopes 1, 2 et 3)



16

Paix & institutions efficaces

- Code éthique &
anti-corruption
- Code de conduite
fournisseurs
- 0 incident 2025



3

**VOLET SOCIAL
NOS COLLABORATEURS**

Chez GEOTOPO, les collaborateurs sont la ressource la plus précieuse de l'entreprise. Notre politique sociale traduit la conviction des dirigeants qu'un employé épanoui est un employé performant. Cette section présente l'ensemble de nos engagements, actions et résultats en matière sociale pour l'exercice 2025.

EMPLOI & STRUCTURE DES EFFECTIFS

GEOTOPO compte 31 collaborateurs en 2025, en progression constante depuis trois ans (+3 postes depuis 2023). La structure de l'emploi témoigne d'une stabilisation croissante : 94 % des salariés sont en CDI en 2025, contre 86 % en 2023, révélant une politique volontariste de pérennisation des contrats.

Indicateurs	2023	2024	2025	Tendances
Effectif total (nb)	28	29	31	+10,7% en 3 ans
Part des CDI (%) <i>alternants inclus</i>	86 %	89 %	94 %	Excellent
Ancienneté moyenne (années)	5	6	7	Fidélisation forte
Taux de rotation (Turnover)	26,42 %	11,11 %	10 %	Nette amélioration
Griefs pratiques d'emploi (nb)	0	0	0	Zéro plainte

CONDITIONS DE TRAVAIL & QUALITÉ DE VIE

GEOTOPO place l'équilibre entre vie professionnelle et vie personnelle au cœur de sa politique sociale. Plusieurs dispositifs concrets ont été mis en place pour garantir un cadre de travail de qualité.

Organisation du temps de travail

- Télétravail partiel proposé après la période d'essai, selon le poste
- Aménagements ponctuels possibles pour événements de la vie
- Vendredi allégé : fin de journée à 16h30 au lieu de 17h30

Droit à la déconnexion

GEOTOPO a formalisé une charte du droit à la déconnexion, conformément à l'article L.2242-17 du Code du travail : zéro sollicitation hors temps de travail, usage de l'envoi différé pour les mails tardifs, désactivation des notifications professionnelles et exemplarité des managers.

Bien-être et confort au travail

- Espaces de repos adaptés sur les deux sites
- Accès gratuit aux boissons (pause-café) pour favoriser la cohésion d'équipe
- Flexibilité dans le choix des dates de congés — pas de fermeture annuelle imposée
- Matériel bureautique de qualité : PC portable, connexion WiFi, documentation technique fournis

SANTÉ & SÉCURITÉ AU TRAVAIL

La santé et la sécurité des collaborateurs constituent une priorité absolue pour GEOTOPO. L'entreprise a retrouvé un taux zéro accident du travail en 2025, après un incident isolé en 2023.

Indicateurs	2023	2024	2025	Tendances
Accident du travail (nb)	1	0	0	Retour à 0
Jours perdus AT	20	0	0	Zéro depuis 2024
Taux d'absentéisme	3,92 %	0,62 %	1,16 %	Très faible

Dispositifs de prévention en place

- DUERP mis à jour trimestriellement avec auprès d'une entreprise externe chaque trimestre
- EPI obligatoires, contrôlés et renouvelés chaque année
- 2 Sauveteurs Secouristes du Travail (SST)
- Newsletter interne de prévention TMS/RPS diffusée au minimum 2 fois par an
- Questionnaire annuel anonyme sur le climat social et les risques psychosociaux

DIALOGUE SOCIAL & CSE

Le Comité Social et Économique (CSE) de GEOTOPO a été créé en 2025, marquant une étape majeure dans la structuration du dialogue social. Composé de 4 membres élus.

Les entretiens professionnels annuels ont atteint un taux de réalisation de 100 % en 2025, conférant à chaque collaborateur un espace d'écoute individuel sur ses attentes et perspectives d'évolution. L'objectif est de maintenir ce taux à 100 % et d'atteindre 95 % de taux de réponse au questionnaire baromètre social annuel.



FORMATION & DÉVELOPPEMENT DES COMPÉTENCES

Chez GEOTOPO, la montée en compétences des collaborateurs ne se limite pas à l'accueil de nouveaux arrivants. Elle constitue un levier stratégique permanent, ancré dans la culture de l'entreprise. Les techniciens SAV bénéficient de formations techniques régulières liées aux évolutions des gammes Trimble®, Viаметris et G-SLAM. Ces sessions leur permettent de maintenir leur niveau d'agrément notamment le niveau III Trimble® et de maîtriser les dernières technologies de mesure, d'étalonnage et de réparation. La rapidité et la fiabilité des interventions SAV reposent directement sur cette excellence technique.

Les formateurs et supports techniques de terrain suivent eux aussi des formations continues sur les nouvelles versions logicielles et sur les équipements de pointe. Cette montée en compétences leur permet d'assurer des formations clients de haute qualité, ce que confirment les résultats : 95 % de satisfaction et 100 % de recommandation en 2024.

En 2025, plusieurs formations significatives ont été réalisées. Deux collaboratrices ont suivi un Bachelor, témoignant d'un engagement fort dans des

parcours diplômants de long terme. Par ailleurs, deux collaborateurs ont obtenu leur habilitation électrique, renforçant la sécurité des interventions terrain. La formation de maître d'apprentissage a également été suivie, consolidant la capacité de GEOTOPO à accueillir et encadrer des alternants dans les meilleures conditions.

Au-delà des métiers techniques, GEOTOPO favorise activement le partage de connaissances entre collaborateurs. Des échanges inter-services permettent de diffuser les bonnes pratiques.

Les initiatives individuelles de formation sont soutenues et valorisées, qu'elles soient internes ou externes, en lien avec les missions du collaborateur ou ses aspirations professionnelles. GEOTOPO s'appuie sur les entretiens professionnels annuels pour identifier les besoins de chacun et construire des parcours adaptés.

Points de vigilance & axes de progrès identifiés

Une faiblesse identifiée, un objectif assumé pour 2026 : GEOTOPO reconnaît avec lucidité que malgré un volume de formations réellement important — tant en interne qu'en externe — le suivi et la traçabilité de ces actions restent perfectibles. Les données agrégées sur le nombre d'heures de formation par salarié, les budgets engagés et les certifications obtenues ne sont pas encore systématiquement collectées et consolidées. Cette lacune, identifiée dans le cadre de la démarche RSE, est **un axe de progrès prioritaire**.

L'objectif 2026 est clair : établir un plan de formation structuré, avec un suivi rigoureux de chaque action — interne comme externe — permettant de mesurer le nombre d'heures par collaborateur, le budget formation global, et l'impact sur les compétences. Ce plan permettra également de valoriser pleinement les efforts déjà réels et nombreux consentis par l'entreprise et ses collaborateurs, qui méritent d'être rendus visibles.



DIVERSITÉ, ÉGALITÉ DES CHANCES & DROITS DE L'HOMME

GEOTOPO affirme que c'est la compétence qui compte, et rien d'autre. L'entreprise veille à ce que chaque collaborateur bénéficie des mêmes chances de réussite, sans distinction d'origine, de genre, d'âge, de handicap ou d'orientation. Le sondage CSE 2025 confirme que 100 % des collaborateurs déclarent n'avoir subi aucune forme de discrimination ou de harcèlement.

Indicateurs	2023	2024	2025	Observations
Part des femmes dans l'effectif (%)	35,7%	31,0%	22,6%	Axe de progrès
Taux personnel handicapé (%)	0%	0%	0%	Axe de progrès
Incidents de discrimination (nb)	0	0	0	Zéro incident
Griefs droits de l'Homme (nb)	0	0	0	Zéro grief
Apprentis accueillis (nb)	3	3	2	A maintenir

Points de vigilance & axes de progrès identifiés

La part des femmes dans l'effectif a reculé de 35,7 % à 22,6 % entre 2023 et 2025.
 Le taux de personnel en situation de handicap reste à 0 %.
 Actions prévues : index égalité H/F, recrutement inclusif, partenariat ESAT.

BAROMÈTRE SOCIAL 2025 PAROLE AUX COLLABORATEURS

En 2025, GEOTOPO a conduit son premier baromètre social auprès de l'ensemble de ses collaborateurs (28 réponses). Il porte sur cinq dimensions : satisfaction au travail, motivation, interactions d'équipe, management et culture d'entreprise.

Thèmes évalués	Note/5	Appréciations
Flexibilité des horaires	4,46 / 5	Excellent
Management : reconnaissance du travail	4,29 / 5	Très bien
Atmosphère d'équipe positive	4,21 / 5	Très bien
Sens du travail	4,25 / 5	Très bien
Outils de travail adaptés	4,14 / 5	Très bien
Opportunités d'évolutions professionnelles	3,36 / 5	A améliorer
Transparence des décisions	3,29 / 5	A améliorer
Rémunération à la hauteur du travail	3,00 / 5	Priorité d'action
Productivité des réunions	2,93 / 5	Priorité d'action

Résultats globaux du Baromètre Social 2025

Satisfaction globale : 8,22 / 10 (78 % satisfaits ou très satisfaits)

Score de recommandation employeur (NPS interne) : 8,32 / 10 (71 % très susceptibles de recommander GEOTOPO)

100 % des collaborateurs déclarent n'avoir subi ni discrimination ni harcèlement.



A surveying instrument, possibly a total station or theodolite, is mounted on a black tripod in a lush green field. The instrument is silver and black with a blue lens. The background shows a line of trees under a bright, hazy sky. The overall scene is bathed in warm, golden light.

4

**VOLET
ENVIRONNEMENTAL**



En tant qu'entreprise de distribution de matériel de topographie, l'impact environnemental direct de GEOTOPO est limité. Nos principaux leviers d'action résident dans la gestion de notre flotte de véhicules, la maîtrise de notre consommation énergétique et la promotion d'une logistique circulaire. Nous avons réalisé un bilan carbone complet couvrant les Scopes 1, 2 et 3.

BILAN CARBONE (GES) — SCOPES 1, 2 ET 3

GEOTOPO a conduit un bilan de ses émissions de gaz à effet de serre (GES) couvrant l'ensemble des trois périmètres d'émission. Ce bilan constitue la base de notre stratégie de réduction et permet d'identifier les postes prioritaires d'action

Scope	Source d'émission	tCO2e	% Totale
1	Combustion mobile (flotte de véhicules)	14,35	0,21 %
2	Electricité consommée (locaux)	2,63	0,04 %
3	Biens & services achetés	86,05	1,27 %
3	Transport & distribution en amont	24,35	0,36 %
3	Déchets produits dans le cadre des opérations	31,57	0,47 %
3	Déplacements domicile-travail des employés	13,21	0,19 %
3	Transport en aval (livraisons clients)	375,26	5,54 %
3	Traitement de fin de vie des produits vendus	184,73	2,73 %
3	Utilisation des produits vendus	6 042,51	89,14 %
Total	Toutes sources confondues (Scopes 1 + 2 + 3)	6 779,25	100 %

Analyse : un profil carbone caractéristique d'un distributeur

89 % des émissions totales proviennent de l'utilisation des produits vendus (Scope 3-11).

Ce profil est typique des distributeurs de matériel technologique : les émissions directes (Scopes 1 et 2) sont infimes (0,25 % du total) car GEOTOPO ne fabrique pas.

Le principal levier : promouvoir la durabilité, la réparabilité et le reconditionnement pour allonger la durée de vie des équipements vendus

ÉNERGIE ET EAU

Actions engagées sur l'énergie et les transports

- Eclairages remplacés par des LED sur les deux sites
- Transition de la flotte vers les véhicules électriques : plusieurs véhicules déjà remplacés
- Isolation des bâtiments améliorée et contrôle régulier des installations de chauffage
- Ecogestes quotidiens : extinction des lumières, réduction des impressions, vigilance sur le chauffage
- Sensibilisation des collaborateurs via la newsletter interne
- Sensibilisation à la pollution numérique

DÉCHETS, EMBALLAGES & LOGISTIQUE ÉCO-RESPONSABLE

La gestion des emballages et de la logistique constitue le levier environnemental le plus direct pour GEOTOPO. Une procédure opératoire standard (version 1.1, en vigueur depuis le 1er janvier 2025) formalise les pratiques de réemploi systématique des matériaux d'emballage.

Engagements logistiques	Résultats / objectifs
100 % des cartons reçus réutilisés	Achats cartons neufs réduits au strict minimum
100 % du papier bulle récupéré et réemployé	Taux d'achat de papier bulle neuf = 0 %
Zéro film plastique dans toutes les opérations	Protections assurées uniquement par cartons et scotch
Stockage limite au strict nécessaire	Commandes au fil de la demande — zéro surstockage
Conservation carton d'origine par les clients (SAV)	Brochure incluse dans chaque livraison
Poubelles de tri sur les deux sites	Déchets courants triés et orientés vers les centres de trie adaptés

DURABILITÉ & ÉCONOMIE CIRCULAIRE

La nature même de l'activité de GEOTOPO : distribuer des instruments de haute précision à longue durée de vie s'inscrit naturellement dans une logique d'économie circulaire. Plusieurs engagements concrets viennent renforcer cette dimension.

Réparabilité des équipements

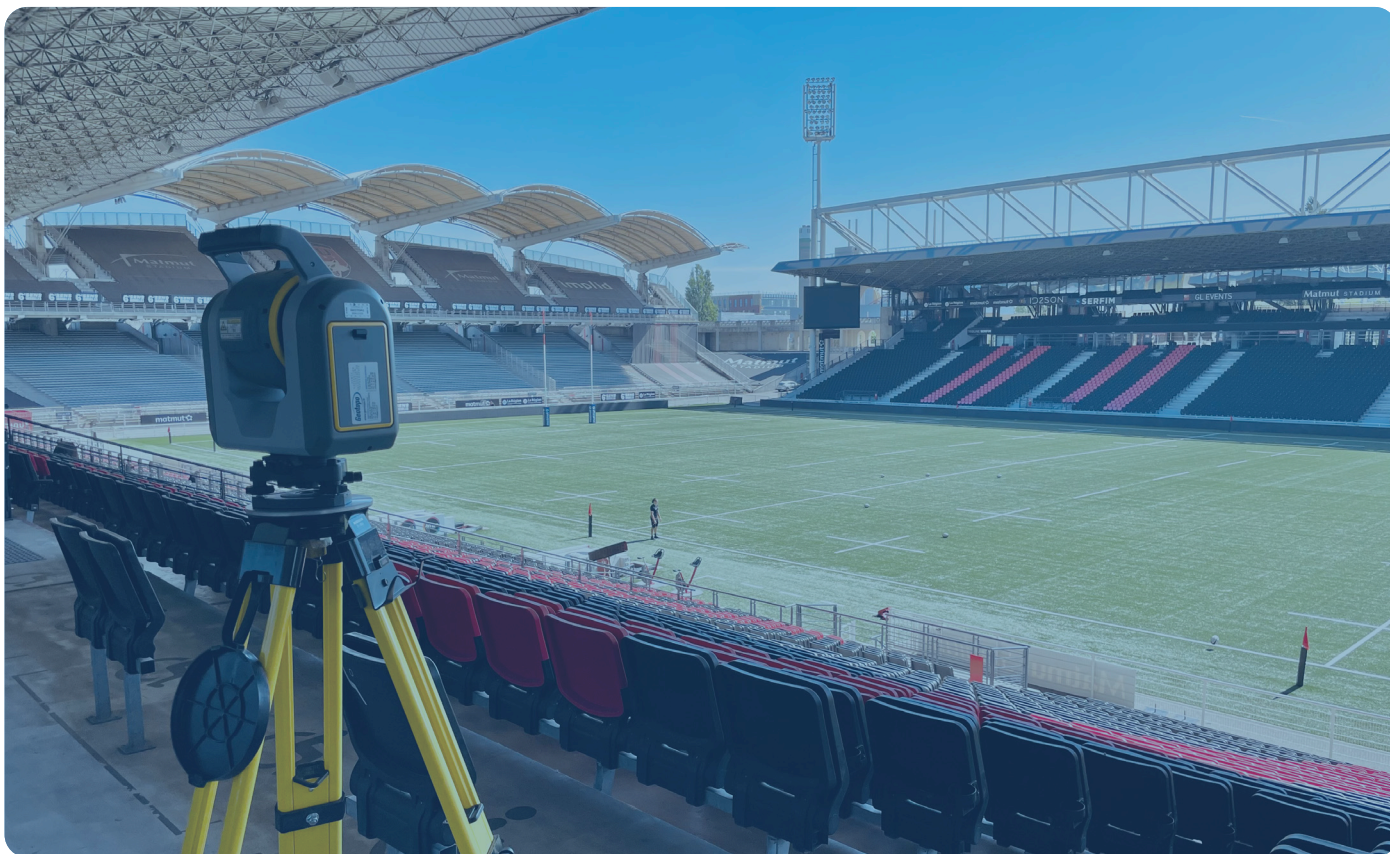
- Pièces détachées disponibles pendant 10 ans après la fin de production de chaque matériel
- SAV agréé Trimble® niveau III sur les deux sites + de 1300 interventions en 2025
- Contrats de maintenance et de garantie proposés aux clients pour prolonger la durée de vie des produits

Location & reconditionnement

- Service de location de matériel
- Développement de l'offre de matériel d'occasion
- Reprise de matériels clients pour seconde vie (revente, location ou réutilisation des pièces)

Axes de progrès environnementaux identifiés pour 2026

- Mesurer et réduire la consommation de carburant de la flotte.
- Initier des actions en faveur de la biodiversité.
- Mesurer la part d'énergies renouvelables dans les achats d'électricité.



A man wearing a dark blue cap and a dark jacket is standing in a field of low-lying, yellow-flowered vegetation. He is holding a surveying instrument (likely a total station or similar) mounted on a black tripod. The background is a dense wall of similar vegetation. The overall scene is outdoors and appears to be a field of study or a natural area.

5

**VOLET ÉCONOMIQUE &
GOUVERNANCE**

La performance économique de GEOTOPO est indissociable de sa démarche RSE. Une entreprise saine financièrement est une entreprise capable d'investir dans ses collaborateurs, d'honorer ses engagements envers ses partenaires et de contribuer durablement à son territoire.

PERFORMANCE ÉCONOMIQUE & REDISTRIBUTION DE LA VALEUR

GEOTOPO affiche une croissance régulière de son chiffre d'affaires. Sur les deux derniers exercices complets, l'entreprise maintient une rentabilité saine qui lui permet de financer ses développements tout en redistribuant de la valeur à ses collaborateurs et en renforçant sa pérennité.



Graphique de l'évolution du chiffre d'affaire sur les 3 dernières années

Redistribution de la valeur créée

GEOTOPO s'engage à partager équitablement la valeur créée avec ses collaborateurs à travers plusieurs mécanismes :

- Prime de partage de la valeur versée aux collaborateurs
- Plan d'épargne entreprise (PEE) avec abondement de l'employeur
- Rémunération variable pour les commerciaux (reconnaissance de la performance)
- Salaires fixés à l'embauche selon des critères objectifs et transparents
- Amélioration continue de la mutuelle et des dispositifs de prévoyance

QUALITÉ DE SERVICE & SATISFACTION CLIENTS

La satisfaction client est l'une des quatre valeurs fondatrices de GEOTOPO. Elle se mesure concrètement à travers plusieurs indicateurs de qualité, qui témoignent de l'engagement de toutes les équipes au quotidien

Indicateurs qualité & satisfaction	Résultats 2024
Note clients sur le site web	9,5/10 sur 1038 avis
Satisfaction formations (fin de formation)	95%
Taux de recommandation formations	100%
Rappels produits liés à la sécurité	0 Rappel
Incidents majeurs santé / sécurité utilisateurs	0 Incident

ÉTHIQUE DES AFFAIRES & GOUVERNANCE

GEOTOPO fonde son développement sur des principes d'intégrité et de transparence. L'éthique des affaires est une posture quotidienne qui engage chaque collaborateur dans ses interactions avec clients, fournisseurs et partenaires.

Principes anti-corruption & conformité

- Interdiction absolue de tout acte de corruption, blanchiment ou conflits d'intérêts
- Cadeaux d'affaires limités aux objets de faible valeur — tout cadeau doit être signalé à la hiérarchie
- Rédaction d'un Code de conduite éthique complet

Protection des données personnelles (RGPD)

- **Stabilité des indicateurs de corruption** : sur la période 2023-2025, le nombre d'incidents de corruption confirmés est resté nul, avec une validation finale confirmée pour l'exercice 2025
- **Sécurité de l'information préservée** : les données indiquent une absence totale d'incidents liés à la sécurité de l'information durant ces trois années consécutives, soulignant une continuité dans la protection des données
- **Absence de pratiques anticoncurrentielles** : aucun signalement concernant des pratiques anticoncurrentielles n'a été répertorié entre 2023 et 2025, l'intégralité de ces résultats étant validée pour la dernière année

POLITIQUE D'ACHATS RESPONSABLES & FOURNISSEURS

GEOTOPO a formalisé une Politique d'Achats Responsables s'appliquant à l'ensemble de ses achats : matériel topographique, logiciels, consommables, emballages, prestations de services et sous-traitance. Un Code de Conduite Fournisseurs, complète ce dispositif.

Piliers	Exigences appliquées chez GEOTOPO et envers les fournisseurs
Intégrité	Relations fournisseurs fondées sur la loyauté, l'équipe et la confiance dans la durée
Social	Refus travail forcé et travail des enfants (conventions OIT) — droits fondamentaux — liberté syndicale
Environnement	Réduction emballages non recyclables, optimisation transports.
Ethique	Zéro corruption — transparence financière — respect règles de concurrence — protection confidentialité
Ancrage local	Privilégier les fournisseurs régionaux ou nationaux pour contribuer au développement économique local. Intégration d'un nouveau matériel 100% Français VIAMETRIS.



Feuille de route achats responsables 2026-2027

- Continuer de déployer le questionnaire RSE auprès des fournisseurs stratégiques.
- Intégrer des critères RSE dans 100 % des nouveaux contrats fournisseurs.
- Mesurer la part des achats réalisés auprès de fournisseurs locaux.
- Réviser la politique d'achats responsables tous les 2 ans (prochaine révision : 2027).

ANCRAGE TERRITORIAL

Mécénat de compétences

La transmission des savoir-faire est une priorité de notre gouvernance. Nicolas Schaller, co-gérant, s'investit personnellement chaque année auprès des écoles spécialisées en participant aux jurys d'examen. Ce mécénat de compétences permet de créer un pont direct entre le monde académique et les réalités du terrain pour les futures générations de professionnels.



Valoriser l'expertise des Géomètres-Experts

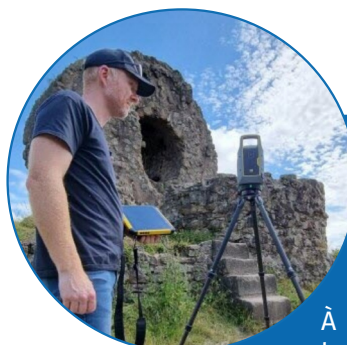
Lors de l'événement « la semaine des Géomètres Expert », nous avons réalisé la numérisation du Lion de Belfort aux côtés des Géomètres-Experts de la région.

Cette initiative audacieuse a été conçue pour mettre en lumière le savoir-faire et l'expertise remarquable des Géomètres-Experts, tout en permettant au grand public de découvrir les multiples facettes de cette profession essentielle mais souvent méconnue.

Soutien concret à la préservation du patrimoine local et à la transmission des savoir-faire

« Un grand merci à la société GEOTOPO, qui sensible à nos actions d'inventaire des cabordes, nous accorde sa confiance en faisant don de cette magnifique station totale Trimble M3. Nous pouvons sereinement reprendre nos travaux de terrain interrompus par la panne de notre ancien matériel. »

Jean-Paul Bouju, Président de l'Association des Cabordes



Prestation de préservation du patrimoine

À Thann, nos équipes ont réalisé la numérisation 3D de l'« Œil de la Sorcière » (château de l'Engelbourg), fournissant une base de données cruciale pour la conservation de ce monument historique alsacien.

Inclusion et économie locale

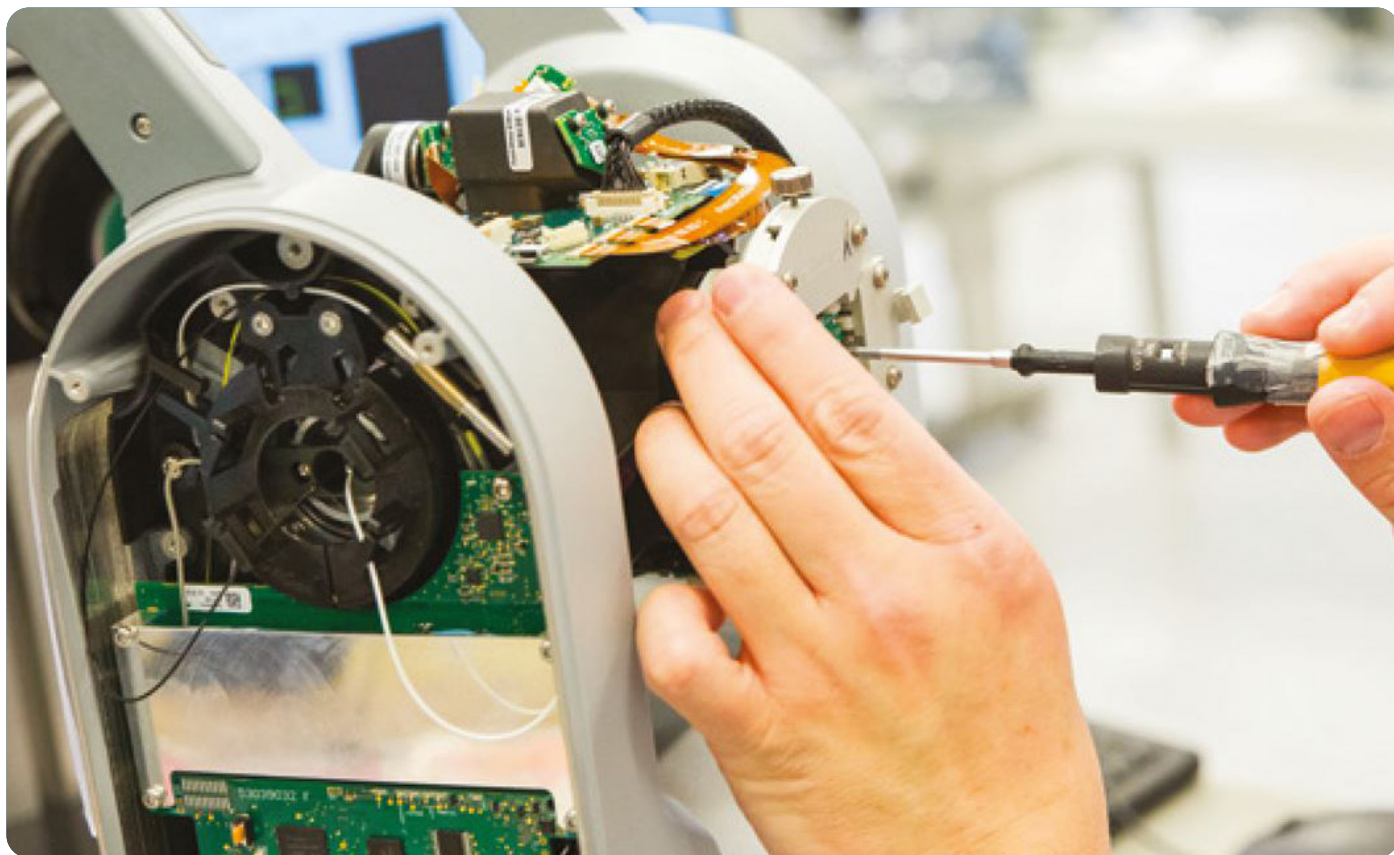
Notre politique d'achat responsable privilégie l'impact social sur notre territoire. À ce titre, GEOTOPO a choisi de confier l'entretien de ses locaux à une entreprise adaptée locale. Ce partenariat volontaire soutient activement l'emploi de personnes en situation de handicap et renforce notre ancrage au sein de l'économie sociale et solidaire de notre bassin d'activité.



6

**OFFRE DE SERVICES
RESPONSABLES**

Au-delà de ses pratiques internes, GEOTOPO exerce une responsabilité étendue vis-à-vis de ses clients et des professionnels qu'elle équipe. La qualité du SAV, l'excellence des formations, la durabilité des équipements et le modèle de location constituent des leviers concrets **d'une offre commerciale profondément responsable**.



LE SERVICE APRÈS-VENTE PILIER DE L'ÉCONOMIE CIRCULAIRE !

Le Service Après-Vente de GEOTOPO dépasse le cadre d'une simple prestation commerciale : il constitue un levier concret en faveur de l'environnement. Chaque intervention contribue à prolonger la durée de vie des équipements et à maintenir leur niveau de performance, limitant ainsi le recours au remplacement prématuré.

Un impact environnemental mesurable :

Entre 2024 et 2025, plus de 2700 interventions SAV ont été réalisées, principalement sous forme de révisions,

d'entretiens et de réparations.

Sachant qu'un instrument de topographie pèse en moyenne entre 3 et 5 kg, ces actions participent à réduire significativement la production de déchets électroniques et à préserver les ressources et l'énergie nécessaires à la fabrication de nouveaux équipements.

Enfin, la disponibilité des pièces détachées pendant 10 ans constitue un engagement fort en matière de durabilité, en favorisant la maintenance et la réparation sur le long terme plutôt que le remplacement systématique

MAINTENANCE & DURABILITÉ LOGICIELLE

Les instruments topographiques distribués par GEOTOPO sont étroitement couplés à des logiciels métiers (Trimble® Business Center, Trimble® Real Works) dont les mises à jour régulières garantissent la performance, la sécurité et la compatibilité dans le temps. GEOTOPO propose des contrats de maintenance logicielle **permettant à ses clients de bénéficier de toutes les évolutions sans remplacement matériel**.

LA FORMATION TRANSMETTRE LES BONS USAGES POUR RÉDUIRE LA CASSE !

GEOTOPO considère que former correctement les utilisateurs à leurs équipements est un acte de responsabilité à part entière. Une formation de qualité permet d'utiliser le matériel de façon optimale, de prévenir les mauvaises manipulations, de réduire les pannes et d'allonger la durée de vie des instruments. C'est aussi un levier de productivité pour les professionnels formés.

La certification QUALIOPi : un gage de qualité

Certifié QUALIOPi depuis le 17 septembre 2021, GEOTOPO s'engage à délivrer des formations conformes aux plus hauts standards de qualité. Cette certification atteste de la rigueur des processus pédagogiques, du suivi des stagiaires et de l'amélioration continue des programmes de formation

Des résultats d'excellence en 2025

L'efficacité de nos formations est mesurée systématiquement par des enquêtes de satisfaction rigoureuses en fin de session. Pour l'exercice 2025, les retours de nos stagiaires confirment l'excellence de notre accompagnement.



Satisfaction stagiaires* 2025



Taux de recommandation
de nos formations en 2025

Qualiopi
processus certifié

REPUBLIQUE FRANCAISE

Délivrée par
certif opac

La certification qualité a été délivrée au titre de la catégorie d'action suivante :
- L.6313-1 - 1° Actions de formation



LOCATION & ÉCONOMIE DE FONCTIONNALITÉ

Le service de location de matériels de GEOTOPO s'inscrit pleinement dans le modèle de l'économie de fonctionnalité : plutôt que de vendre un bien, l'entreprise met à disposition l'usage d'un instrument performant pour la durée nécessaire.

Ce modèle présente de nombreux avantages environnementaux et économiques.

- Accès aux matériels haut de gamme sans investissement lourd
- Flexibilité pour les chantiers ponctuels ou saisonniers
- Support technique inclus pendant la location

A surveying instrument, likely a total station or theodolite, is mounted on a tripod in the foreground. The instrument is white and black, with a yellow label that partially reads "T...le". The tripod is black and stands on a grassy field. In the background, there is a coastal landscape with a cliff and a sea stack. The sky is a mix of blue and green, suggesting a sunset or sunrise. The overall scene is bathed in a warm, golden light.

7

OBJECTIFS & FEUILLE DE ROUTE RSE

La feuille de route RSE de GEOTOPO structure les engagements concrets que l'entreprise s'est fixés pour les prochaines années. Elle s'articule autour des trois piliers du développement durable — social, environnemental, économique — et vise une progression mesurable et vérifiable d'un exercice à l'autre. Cette feuille de route est revue annuellement en concertation avec les parties prenantes internes.

ENGAGEMENTS & OBJECTIFS — VOLET SOCIAL

Engagements / Actions	DATE	STATUT
EMPLOI & CONDITIONS DE TRAVAIL		
Réaliser le baromètre social annuellement	2025	RÉALISÉ
Réaliser 100 % des entretiens professionnels annuels	2025	RÉALISÉ
SANTÉ & SÉCURITÉ AU TRAVAIL		
Maintenir le taux zéro accident du travail	2025	RÉALISÉ
Organiser au moins 1 session de sensibilisation sante/sécurité par an	2026	PLANIFIÉ
Diffuser la newsletter TMS/RPS au minimum 2 fois par an	2025	RÉALISÉ
Maintenir le contrat externe DUERP (intervention trimestrielle)	2025	RÉALISÉ
DIALOGUE SOCIAL & REPRÉSENTATIVITÉ		
Assurer le fonctionnement du CSE (4 membres, réunions régulières)	2025	RÉALISÉ
DIVERSITÉ & ÉGALITÉ DES CHANCES		
Initier des partenariats ESAT pour favoriser l'emploi de personnes handicapées	2026-2027	PLANIFIÉ

ENGAGEMENTS & OBJECTIFS — VOLET ENVIRONNEMENTAL

Engagements / Actions	DATE	STATUT
ÉNERGIE & ÉMISSIONS GES		
Publier un bilan carbone annuel (Scopes 1, 2 et 3)	2025	RÉALISÉ
Continuer la transition de la flotte vers les véhicules électriques	2026 - 2029	EN COURS
DÉCHETS, EMBALLAGES & LOGISTIQUE		
Maintenir le réemploi 100 % des cartons et papier bulle reçus	2025	RÉALISÉ
Accélérer la dématérialisation des processus internes (réduction papier)	2026 - 2027	EN COURS
BIODIVERSITÉ & CONFORMITÉ		
Initier au moins 1 action en faveur de la biodiversité locale	2026 - 2027	PLANIFIÉ

ENGAGEMENTS & OBJECTIFS — VOLET ÉCONOMIQUE & GOUVERNANCE

Engagements / Actions	DATE	STATUT
ÉTHIQUE & GOUVERNANCE		
Maintenir zéro incident de corruption et zéro pratique anticoncurrentielle	2025	RÉALISÉ
Diffuser et former les collaborateurs au code de conduite éthique	2026-2027	PLANIFIÉ
Nommer un référent RGPD	2025	RÉALISÉ
Publier et diffuser ce rapport RSE aux parties prenantes clés	2026	PLANIFIÉ
Réviser la politique RSE tous les 2 ans (prochaine révision : 2027)	2027	PLANIFIÉ
ACHATS RESPONSABLES & FOURNISSEURS		
Déployer le questionnaire RSE auprès de plus de fournisseurs	2026	PLANIFIÉ
Mesurer la part des achats réalisés auprès de fournisseurs locaux/nationaux	2026	PLANIFIÉ
OFFRE DE SERVICES RESPONSABLES		
Maintenir la certification QUALIOPi et la qualité des formations	2025	RÉALISÉ
Développer l'offre de matériels reconditionne et de seconde main	2026 - 2027	EN COURS
ANCRAGE TERRITORIAL		
Initier une action de mécénat de compétences ou partenariat associatif	2026 - 2027	PLANIFIÉ
Définir un budget dédié au développement local et le mesurer annuellement	2026	PLANIFIÉ

SYNTHÈSE ET CONCLUSION DU RAPPORT

Ce premier rapport RSE de GEOTOPO témoigne d'une entreprise engagée, transparente et désireuse de progresser sur tous les axes de la responsabilité sociétale. Si de nombreux résultats sont déjà excellents — notamment sur la sécurité au travail, la qualité de service, la réduction de l'empreinte énergétique et le climat social — il met également en lumière des axes d'amélioration prioritaires sur lesquels GEOTOPO s'engage concrètement.

Notre engagement pour l'avenir

GEOTOPO publie ce rapport RSE avec la conviction que la performance durable est une construction collective et progressive. Nous nous engageons à progresser chaque année, à être transparents sur nos résultats — qu'ils soient positifs ou perfectibles — et à associer nos collaborateurs, clients et partenaires à cette démarche

Geotopo

GEOTOPO Siège social

208 rue de l'Ancienne Distillerie
69400 GLEIZÉ
Tél : 04 74 69 94 00
info@geotopo.fr

AGENCE PARIS NORD

3 rue des Prés 91290 ARPAJON
Tél : 01 64 55 11 80
contact@geotopo.fr



geotopo.fr